



Guida alla costruzione

Graffiera

Materiali necessari:

Bobina di filamento

Oggetti stampati in 3D/Cartone

Colla a caldo/Colla vinilica

Corda/Cartone

RICORDA

Prima di procedere alla creazione del progetto contatta direttamente gli enti nella tua città a cui vuoi donare il prodotto finito e organizzati con loro, prima di trovarti con un prodotto inutilizzato. Purtroppo la 4DOITaly oltre che tutto il materiale che mette a disposizione sul proprio sito tra enti e progetti non può fare altro, quindi non contattarci per chiedere se ne abbiamo bisogno noi direttamente.

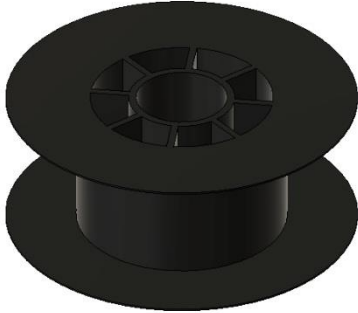
La 4DOITaly stessa non si riserva nessuna responsabilità del progetto, ricorda di fare attenzione mentre lo costruisci, per i minori farsi seguire dalla supervisione di un adulto.

Ricorda questo progetto nasce per riciclare dei materiali nocivi per l'ambiente ma soprattutto per aiutare altri animali bisognosi di cure, attenzioni e amore. DIVERTITI!



Per chi **possiede** una Stampante 3D

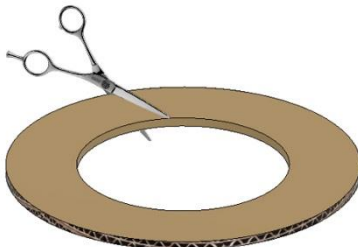
Prendere la bobina di filamento



Avvolgerci della corda all'interno, incollando il tutto con della colla a caldo o colla vinilica

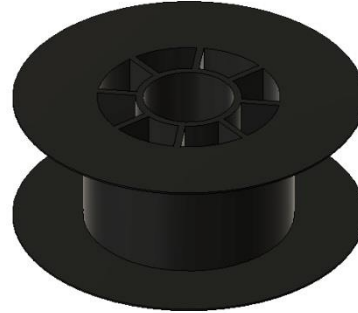


Se non si possiede una corda si possono infilare e impilare delle strisce di cartone tagliando da un cartone dei cerchi



Per chi **NON** possiede una Stampante 3D

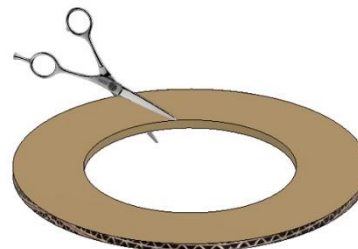
Prendere la bobina di filamento



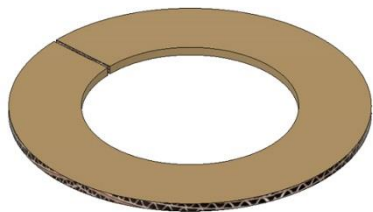
Avvolgerci della corda all'interno, incollando il tutto con della colla a caldo o colla vinilica



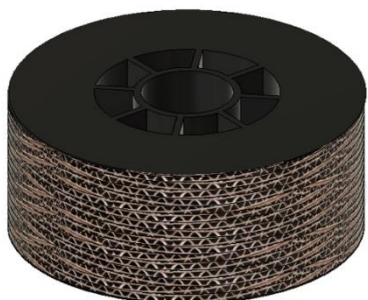
Se non si possiede una corda si possono infilare e impilare delle strisce di cartone tagliando da un cartone dei cerchi



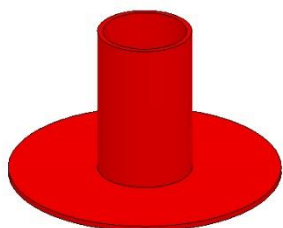
Creare un taglio laterale al cerchio di cartone per permettere di essere infilato nella bobina



Inserirli e impilarli nella bobina



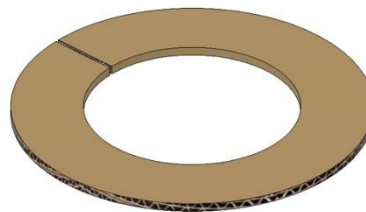
Prendere l'oggetto stampato in 3D "Base bobina"



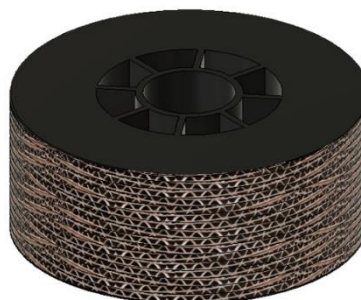
Inserire la bobina



Creare un taglio laterale al cerchio di cartone per permettere di essere infilato nella bobina



Inserirli e impilarli nella bobina



Incollare con la colla a caldo o il vinavil un cerchietto di cartone in modo tale da tappare il foro centrale



Girare la bobina



Incastrare l'oggetto stampato in 3D
"Allungamento" con la "Base bobina"



Spargere la colla a caldo o il vinavil



Calzare un'altra struttura creata con i passaggi
precedenti



Incollare un'altra struttura creata con i passaggi
precedenti



Versare la sabbia del gatto all'interno della
struttura per appesantirla.



Versare la sabbia del gatto all'interno della struttura per
appesantirla.



Incastrare l'oggetto stampato in 3D "Tappo" con "Allungamento"



Il Progetto creato con i componenti stampati in 3D sono ottimi per gli esterni (come i giardini) e soprattutto possono essere smontati e rimontati quante volte si vuole, per costruire più strutture.

Incollare con la colla a caldo o il vinavil un cerchietto di cartone in modo tale da tappare il foro centrale



Il progetto creato unicamente con componenti di recupero sono da utilizzare esclusivamente in casa, dato che sono materiali non adatti all'esterno. Una volta costruito non si può modificare.



Complimenti!

Hai completato il progetto proposto dai 4Cats, ricorda questo progetto nasce per riciclare dei materiali nocivi per l'ambiente ma soprattutto per aiutare altri animali bisognosi di cure, attenzioni e amore.

Ora che hai terminato il progetto puoi contattare gli enti a cui hai fatto riferimento all'inizio.

E ricorda parlane con i tuoi amici, condividi il tuo progetto su Facebook e con noi!

Un grande e caloroso saluto da tutto il team della 4DOITaly e dai 4Cats!



4DOITaly

